



kubuntu



Facultad de
Comunicación y Documentación

TALLER DE FORMACIÓN Kubuntu 20.04.1 x64

Facultad de Comunicación y Documentación septiembre 2020

Esta obra está bajo una [licencia de Creative Commons Reconocimiento-CompartirIgual 4.0 Internacional](https://creativecommons.org/licenses/by-sa/4.0/)



UNIVERSIDAD
DE GRANADA



Índice



1. ¿Qué sistema tenemos
2. ¿Por qué ese sistema
3. ¿Cómo se inicia?
4. Pantalla de inicio, “El escritorio”
5. Material propio, ¿cómo lo incorporo?
6. Unidades extraíbles
7. Accesos directos del escritorio
8. Aplicaciones
9. Apertura de ficheros PDF
10. Apertura de documentos Libreoffice, MS Office y otros
11. Conexión a Internet
12. Apagar equipo

Sistema Instalado: KUbuntu 20.04.1 x64



Facultad de
Comunicación y Documentación


KInfocenter — Centro de información

Ayuda sobre el módulo Ayuda

Buscar

- Información del sistema
- Memoria
- Información sobre energía
- Monitor del indexador de archi...
- Información sobre dispositivos
- Información sobre la red
- Información sobre gráficos

Información sobre este sistema



Kubuntu 20.04

<https://www.kubuntu.org>

Software

Versión de KDE Plasma: 5.18.5
Versión de KDE Frameworks: 5.68.0
Versión de Qt: 5.12.8
Versión del kernel: 5.4.0-47-generic
Tipo de OS: 64 bits

Hardware

Procesadores: 4 x Intel® Core™ i3-4130 CPU @ 3.40GHz
Memoria: 3,7 GiB de RAM

Copiar en el portapapeles Copiar en el portapapeles en inglés



UNIVERSIDAD
DE GRANADA



¿Por qué KUbuntu 20.04.1 x64?



Facultad de
Comunicación y Documentación

- 1) Software Libre y Open Source.
- 2) Soporte de actualizaciones de seguridad y hardware hasta abril de 2023.
- 3) Total compatibilidad con hardware y software existente.
- 4) Completa interoperatividad con formatos de archivo y discos procedentes de Windows.
- 5) Interfaz de usuario limpia e intuitiva. Ofrece una experiencia de escritorio fácil para usuarios de otros sistemas operativos.



UNIVERSIDAD
DE GRANADA





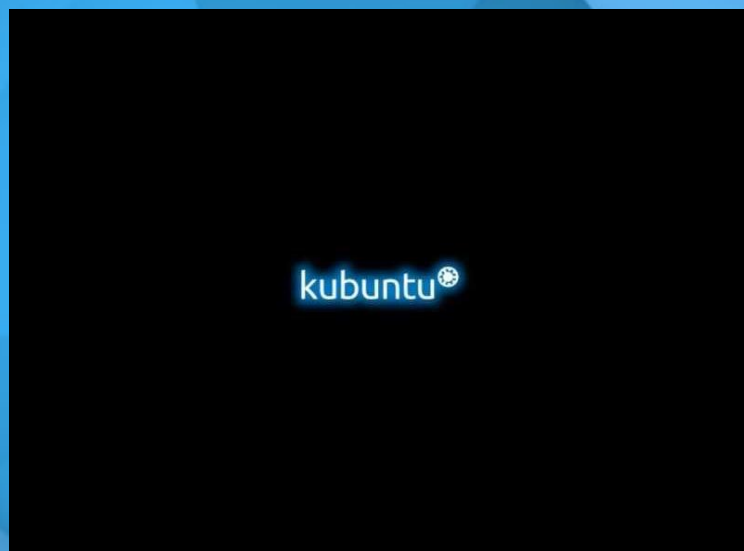
1. ¿Qué sistema tenemos
2. ¿Por qué ese sistema
3. ¿Cómo se inicia?
4. Pantalla de inicio, “El escritorio”
5. Material propio, ¿cómo lo incorporo?
6. Unidades extraíbles
7. Accesos directos del escritorio
8. Aplicaciones
9. Apertura de ficheros PDF
10. Apertura de documentos Libreoffice, MS Office y otros
11. Conexión a Internet
12. Apagar equipo

¿Cómo se inicia?



Facultad de
Comunicación y Documentación

1



Al encender el ordenador, este nos mostrará dos pantallas sucesivas:

- 1) Pantalla de carga del sistema operativo. Esta pantalla se mostrará durante unos segundos.
- 2) Pantalla de escritorio. Esta pantalla se mostrará una vez el equipo esté listo para su uso.

2



UNIVERSIDAD
DE GRANADA





1. ¿Qué sistema tenemos
2. ¿Por qué ese sistema
3. ¿Cómo se inicia?
4. **Pantalla de inicio, “El escritorio”**
5. Material propio, ¿cómo lo incorporo?
6. Unidades extraíbles
7. Accesos directos del escritorio
8. Aplicaciones
9. Apertura de ficheros PDF
10. Apertura de documentos Libreoffice, MS Office y otros
11. Conexión a Internet
12. Apagar equipo

El escritorio



Facultad de
Comunicación y Documentación

Una vez iniciado el equipo nos encontramos con el escritorio, que se compone de las siguientes partes:

1) Accesos directos.

Carpeta Personal, papelera, otros accesos directos en escritorio

2) Menú de inicio y Lanzador Rápido.

Acceso a programas y configuraciones.

3) Barra de sistema.

Acceso a notificaciones, hora, dispositivos extraíbles, etc...



UNIVERSIDAD
DE GRANADA





1. ¿Qué sistema tenemos
2. ¿Por qué ese sistema
3. ¿Cómo se inicia?
4. Pantalla de inicio, “El escritorio”
5. Material propio, ¿cómo lo incorporo?
6. Unidades extraíbles
7. Accesos directos del escritorio
8. Aplicaciones
9. Apertura de ficheros PDF
10. Apertura de documentos Libreoffice, MS Office y otros
11. Conexión a Internet
12. Apagar equipo

¿Puedo almacenar ficheros?



Podemos almacenar ficheros de manera temporal pero....

- El sistema está congelado, no guardará cambios al reiniciarlo.
- Se restaura al estado inicial en cada reinicio.
- Permite copiar archivos de trabajo en el escritorio y en la carpeta de usuario, pero solo temporalmente.



Carpeta personal ¿Qué es y cómo se utiliza?



Facultad de
Comunicación y Documentación

La carpeta personal es un espacio en disco en el que podemos copiar o descargar ficheros de forma temporal.

Hay 2 formas principales de acceder a ella:

1) Acceso directo del escritorio.

2) Menú de inicio: Dolphin.

- 1) Estos ficheros se mantienen en el equipo hasta que se reinicia.
- 2) Los ficheros los podemos copiar en cualquier carpeta, incluido el escritorio.
- 3) La carpeta **Descargas** contiene los ficheros descargados de Internet.



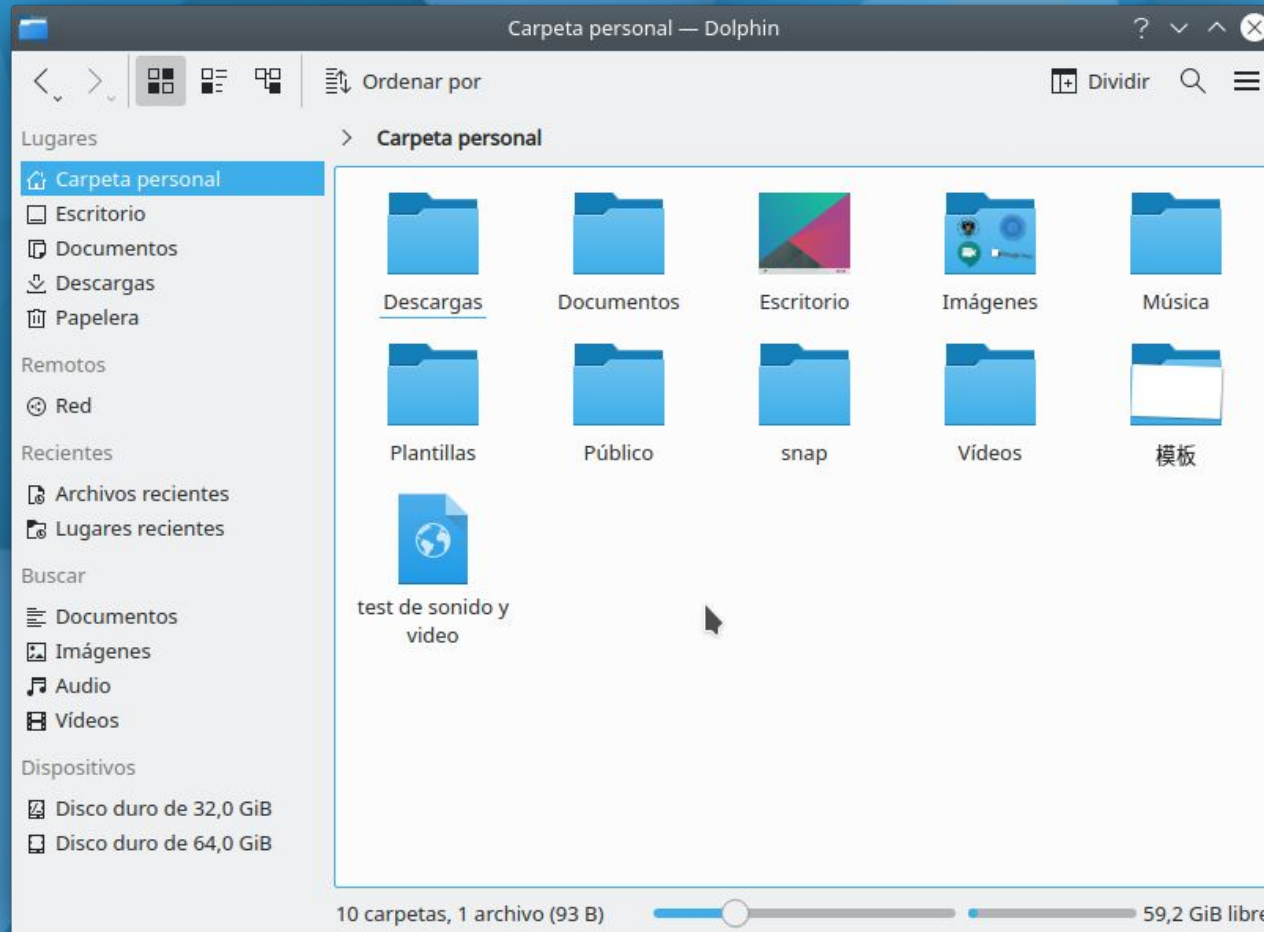
UNIVERSIDAD
DE GRANADA



Carpeta personal ¿Qué es y cómo se utiliza?



Facultad de
Comunicación y Documentación



**UNIVERSIDAD
DE GRANADA**





1. ¿Qué sistema tenemos
2. ¿Por qué ese sistema
3. ¿Cómo se inicia?
4. Pantalla de inicio, “El escritorio”
5. Material propio, ¿cómo lo incorporo?
6. **Unidades extraíbles**
7. Accesos directos del escritorio
8. Aplicaciones
9. Apertura de ficheros PDF
10. Apertura de documentos Libreoffice, MS Office y otros
11. Conexión a Internet
12. Apagar equipo

Detección y Apertura



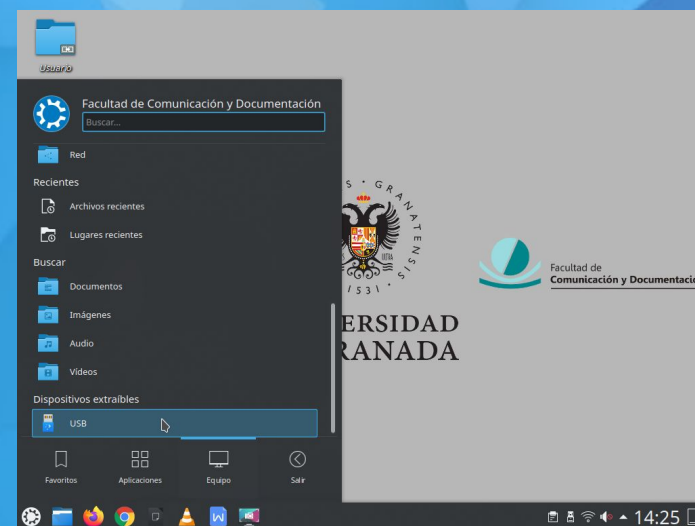
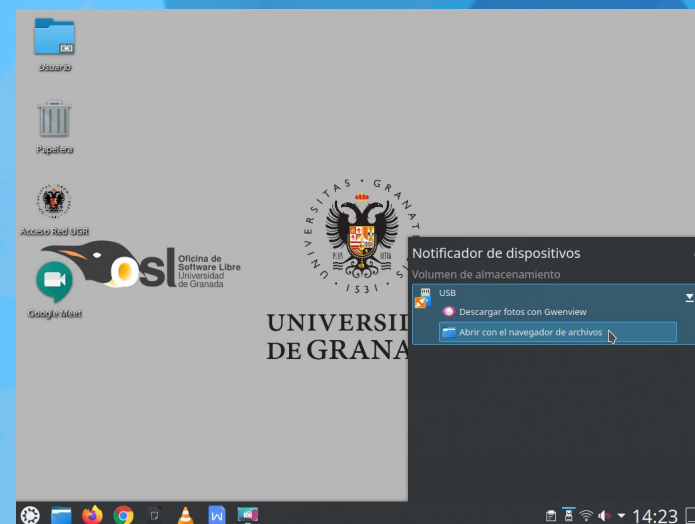
La detección de las unidades extraíbles se realiza de forma automática por el sistema.

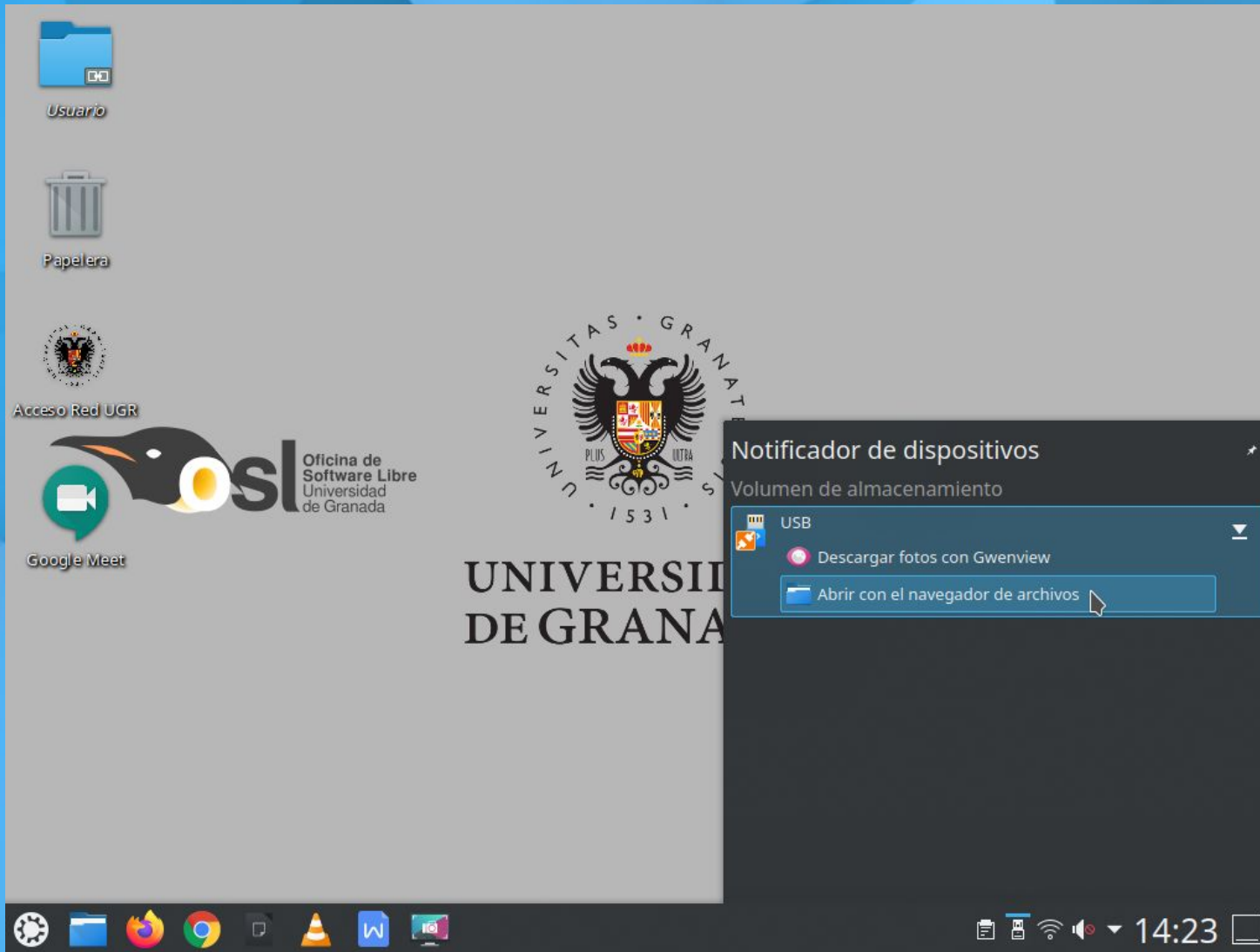
Al realizar una conexión, nos aparecerá un mensaje en la pantalla (Notificador de Dispositivos).

La apertura de la Unidad se puede hacer de distintas formas:

- 1) **Haciendo uso del notificador de dispositivos, pulsando sobre la Unidad Extraíble.**
- 2) **A través del menú de inicio, en el submenú “Equipo” tenemos una sección dedicada al almacenamiento extraíble.**

Cualquiera de las dos opciones mencionadas abre nuestra unidad y muestra el contenido de la misma.







Usuario

Facultad de Comunicación y Documentación

Buscar...

Red

Recientes

Archivos recientes

Lugares recientes

Buscar

Documentos

Imágenes

Audio

Videos

Dispositivos extraíbles

USB

Favoritos Aplicaciones Equipo Salir

UNIVERSIDAD GRANADA

Facultad de Comunicación y Documentación

14:25



Expulsar con seguridad



Facultad de
Comunicación y Documentación

Se recomienda que las Unidades Extraíbles se retiren de **forma segura** del sistema.

Para hacer esto se deben cerrar todas las ventanas y/o programas que estén haciendo uso del dispositivo.

Tras esto, podremos retirarlo de una forma segura accediendo al *Notificador de Dispositivos*, ubicado en la parte inferior derecha de la pantalla **(1)**.

Después de abrirlo, podremos darle al botón de extracción del dispositivo **(2)**, que nos avisará cuando podamos retirarlo.



**UNIVERSIDAD
DE GRANADA**



Índice



1. ¿Qué sistema tenemos
2. ¿Por qué ese sistema
3. ¿Cómo se inicia?
4. Pantalla de inicio, “El escritorio”
5. Material propio, ¿cómo lo incorporo?
6. Unidades extraíbles
- 7. Accesos directos del escritorio**
8. Aplicaciones
9. Apertura de ficheros PDF
10. Apertura de documentos Libreoffice, MS Office y otros
11. Conexión a Internet
12. Apagar equipo

Accesos directos del escritorio



Facultad de
Comunicación y Documentación

En el escritorio hemos preparado 2 accesos directos con las siguientes funciones:

- 1) **Acceso Red UGR.** Este enlace nos permitirá iniciar y cerrar sesión de internet en las aulas.
- 2) **Google Meet.** Este enlace nos permitirá acceder directamente a la plataforma de videoconferencia de Google, para poder emitir la clase.



**UNIVERSIDAD
DE GRANADA**



Índice



1. ¿Qué sistema tenemos
2. ¿Por qué ese sistema
3. ¿Cómo se inicia?
4. Pantalla de inicio, “El escritorio”
5. Material propio, ¿cómo lo incorporo?
6. Unidades extraíbles
7. Accesos directos del escritorio
8. **Aplicaciones**
9. Apertura de ficheros PDF
10. Apertura de documentos Libreoffice, MS Office y otros
11. Conexión a Internet
12. Apagar equipo

Aplicaciones Instaladas



Facultad de
Comunicación y Documentación

Navegadores: Mozilla Firefox
Google Chrome

Multimedia: VLC

Desarrollo: Geany R Spyder Python

Oficina: LibreOffice 6 WPS Office
Okular (visor de PDFs)

Imagen: GIMP InkScape



UNIVERSIDAD
DE GRANADA



Mozilla Firefox



Facultad de
Comunicación y Documentación

Home | Universidad de Gr X +

← → ↻ 🏠 🔒 https://www.ugr.es

Español / English f 🐦 📺 ✉️ 👤 🔍

UNIVERSIDAD DE GRANADA Universidad Estudiantes Personal Empresas Visitantes Contacto

Acerca de Mozilla Firefox

Firefox Browser

80.0.1 (64-bit) [Novedades](#)

Mozilla Firefox for Ubuntu canonical - 1.0

Firefox está diseñado por [Mozilla](#), una [comunidad global](#) que trabaja unida para mantener la Web abierta, pública y accesible para todos.

¿Quiere ayudar? ¡[Haga una donación](#) o [involúcrese!](#)

[Información de licencia](#) [Derechos del usuario final](#) [Política de privacidad](#)

Firefox y los logotipos de Firefox son marcas registradas de Mozilla Foundation.

16 Sep 16 Sep 16 Sep

14:27



UNIVERSIDAD DE GRANADA



Google Chrome



Facultad de
Comunicación y Documentación

The screenshot displays a Google Chrome browser window. The main window shows the website for the University of Granada (ugr.es) in Spanish. The address bar contains 'ugr.es'. The page header includes the university logo and navigation links: 'Universidad', 'Estudiantes', 'Personal', 'Empresas', 'Visitantes', and 'Contacto'. A secondary window is open in the foreground, titled 'Configuración: Información de Chrome', with the address bar showing 'chrome://settings/help'. This window displays the following information:

- Información de Chrome**
- Google Chrome**
- Versión 85.0.4183.102 (Build oficial) (64 bits)
- Obtener ayuda de Chrome
- Notificar un problema

The Windows taskbar at the bottom shows the system tray with icons for network, volume, and battery, and the time 14:28. Several application icons are visible, including Firefox, Chrome, and a video player showing a news broadcast with dates like '14 Sen', '17 Sen', and '16 Sen'.



**UNIVERSIDAD
DE GRANADA**



LibreOffice 6



Facultad de
Comunicación y Documentación

LibreOffice

Archivo Herramientas Ayuda

Abrir un archio

Archivos remotos

Archivos recientes

Plantillas

Crear:

Documento de V

Libro de Calc

Presentación de P



Dibujo de Draw

Fórmula de Mat

Base de datos de B

Ayuda Extensiones

Acerca de LibreOffice

 **LibreOffice** 

Versión: 6.4.5.2
Id. de compilación: 1:6.4.5-0ubuntu0.20.04.1
Subprocs. CPU: 4; SO: Linux 5.4; Repres. IU: predet.; VCL: kf5;
Configuración regional: es-ES (es_ES.UTF-8); Idioma de IU: es-ES
Calc: threaded

LibreOffice es un paquete de productividad moderno, fácil de usar y de código abierto para procesar texto, hojas de cálculo, presentaciones y más.

The Document Foundation, Debian and Ubuntu le suministra esta versión.
© 2000-2020 de los colaboradores de LibreOffice.
LibreOffice se basó en OpenOffice.org.

Créditos Sitio web Novedades Cerrar

14:29



**UNIVERSIDAD
DE GRANADA**



WPS Office



Facultad de
Comunicación y Documentación

The screenshot shows the WPS Office application window with a document titled 'Documento1'. A dialog box titled 'Sobre WPS Writer' is displayed in the foreground. The dialog box contains the following information:

- Logo:** WPS Office 2019 logo (a blue hexagon with a white 'W').
- Title:** Sobre WPS Writer
- Version:** WPS Writer(11.1.0.8722) Parte de WPS Office Personal
- Copyright:** Copyright© 2019 Beijing Kingsoft Office Softw, Zhuhai Kingsoft Office Softw. Todos los derechos reservad.
- Usage:** Este software solo puede utilizarlo un usuario individual para uso personal, por lo que no puede utilizarse para fines comerciales como producción, negocios, etc.
- Includes:** Este software incluye: The FreeType Project, y obtiene su autorización gratuita según las cláusulas de autorización de la licencia de The FreeType; Segmento de palabra china, Anotaciones fonéticas chinas, y la tecnología para Conversión entre chino simplificado y chino tradicional proporcionados por el Centro de Recuperación de Información del Instituto de tecnología de Harbin; corrector ortográfico Hunspell; el código fuente en Hunspell es aplicable al
- Authorized Use:** Uso de este producto autorizado a:
- Warning:** Advertencia: Este programa esta protegido por las leyes de derechos de autor y otros tratados internacionales. La reproducción o distribución no autorizadas de este programa, o de cualquier parte del mismo, puede dar lugar a severas sanciones civiles v penales v será obieto de todas las acciones
- Buttons:** and

The background shows the WPS Office interface with a menu bar (Inicio, Insertar, etc.), a toolbar, and a status bar at the bottom indicating page and column numbers.



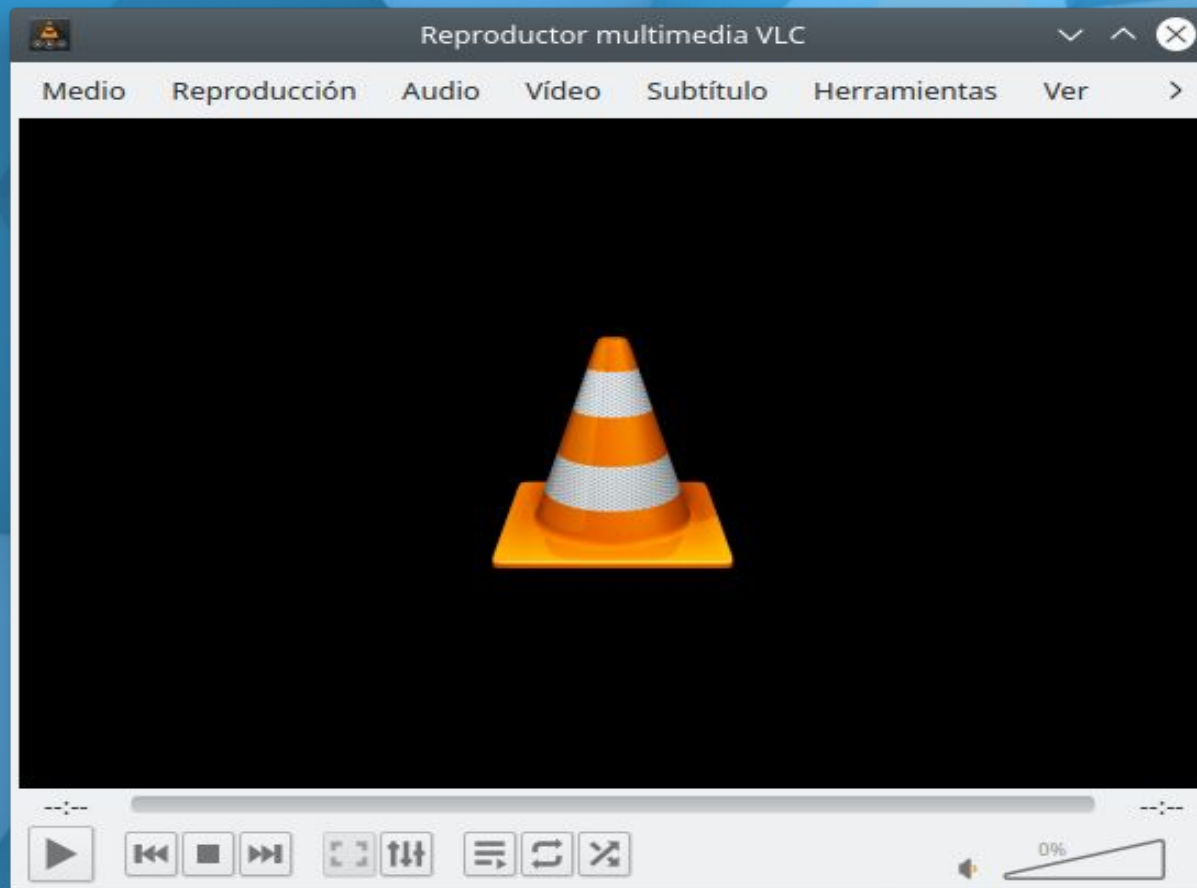
**UNIVERSIDAD
DE GRANADA**



VLC - Reproductor multimedia



Facultad de
Comunicación y Documentación



UNIVERSIDAD
DE GRANADA



InkScape - Editor de gráficos Vectoriales



Facultad de
Comunicación y Documentación



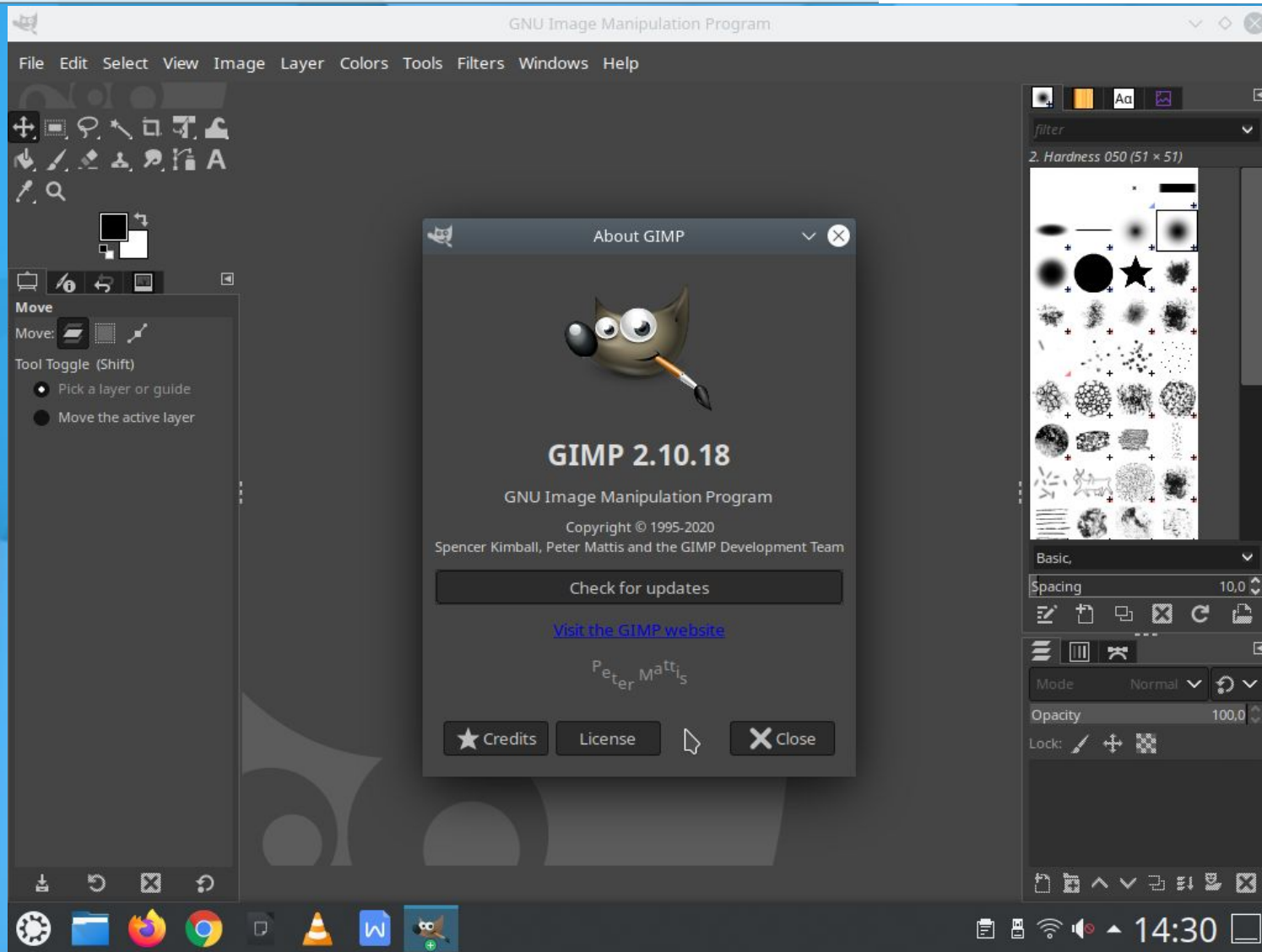
**UNIVERSIDAD
DE GRANADA**



Gimp - Editor de imágenes



Facultad de
Comunicación y Documentación



**UNIVERSIDAD
DE GRANADA**

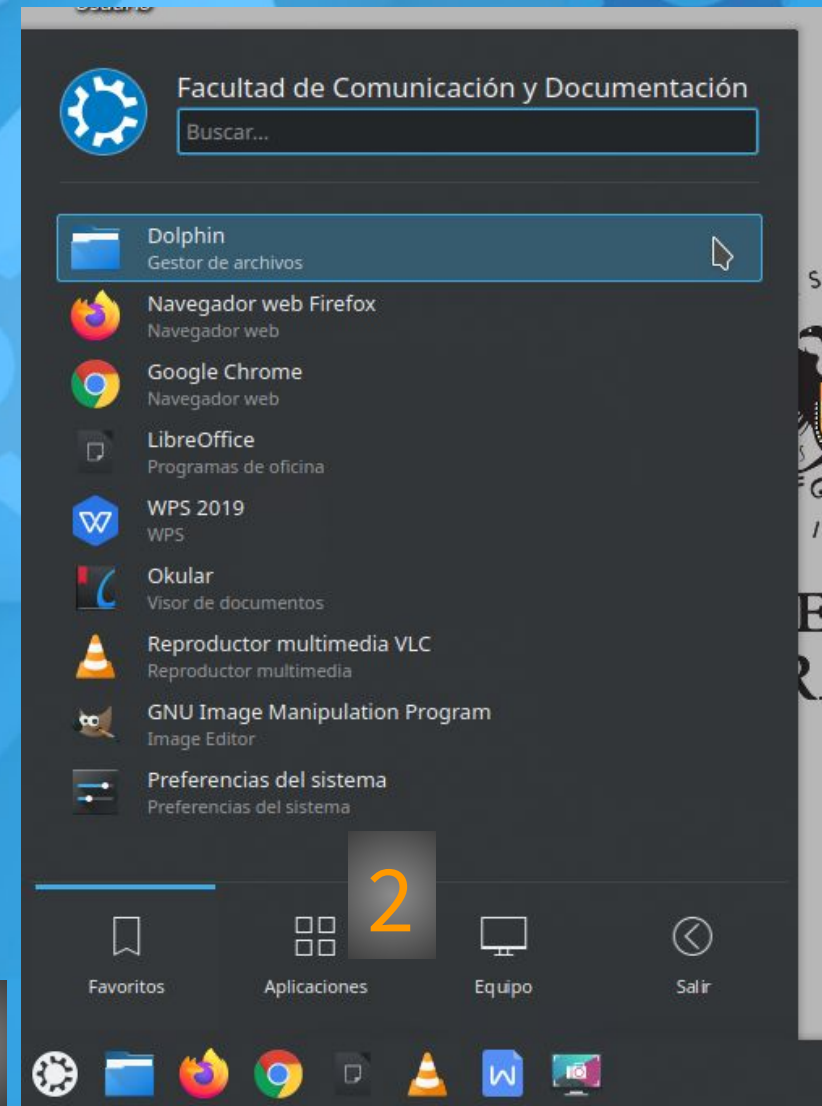


¿Cómo ejecutar aplicaciones?



Para abrir las aplicaciones del sistema podemos hacerlo de 3 formas diferentes:

- 1. Barra inferior de Accesos Directos.**
Ubicada en la parte inferior izquierda, ofrece iconos de los programas principales.
- 2. Menú de inicio → Aplicaciones.**
Aquí encontraremos todos los programas instalados en el ordenador, ordenados por categorías.
- 3. Doble click en los archivos.**
El sistema operativo abrirá los programas asociados a cada tipo de archivo que queramos abrir.



Índice



1. ¿Qué sistema tenemos
2. ¿Por qué ese sistema
3. ¿Cómo se inicia?
4. Pantalla de inicio, “El escritorio”
5. Material propio, ¿cómo lo incorporo?
6. Unidades extraíbles
7. Accesos directos del escritorio
8. Aplicaciones
- 9. Apertura de ficheros PDF**
10. Apertura de documentos Libreoffice, MS Office y otros
11. Conexión a Internet
12. Apagar equipo

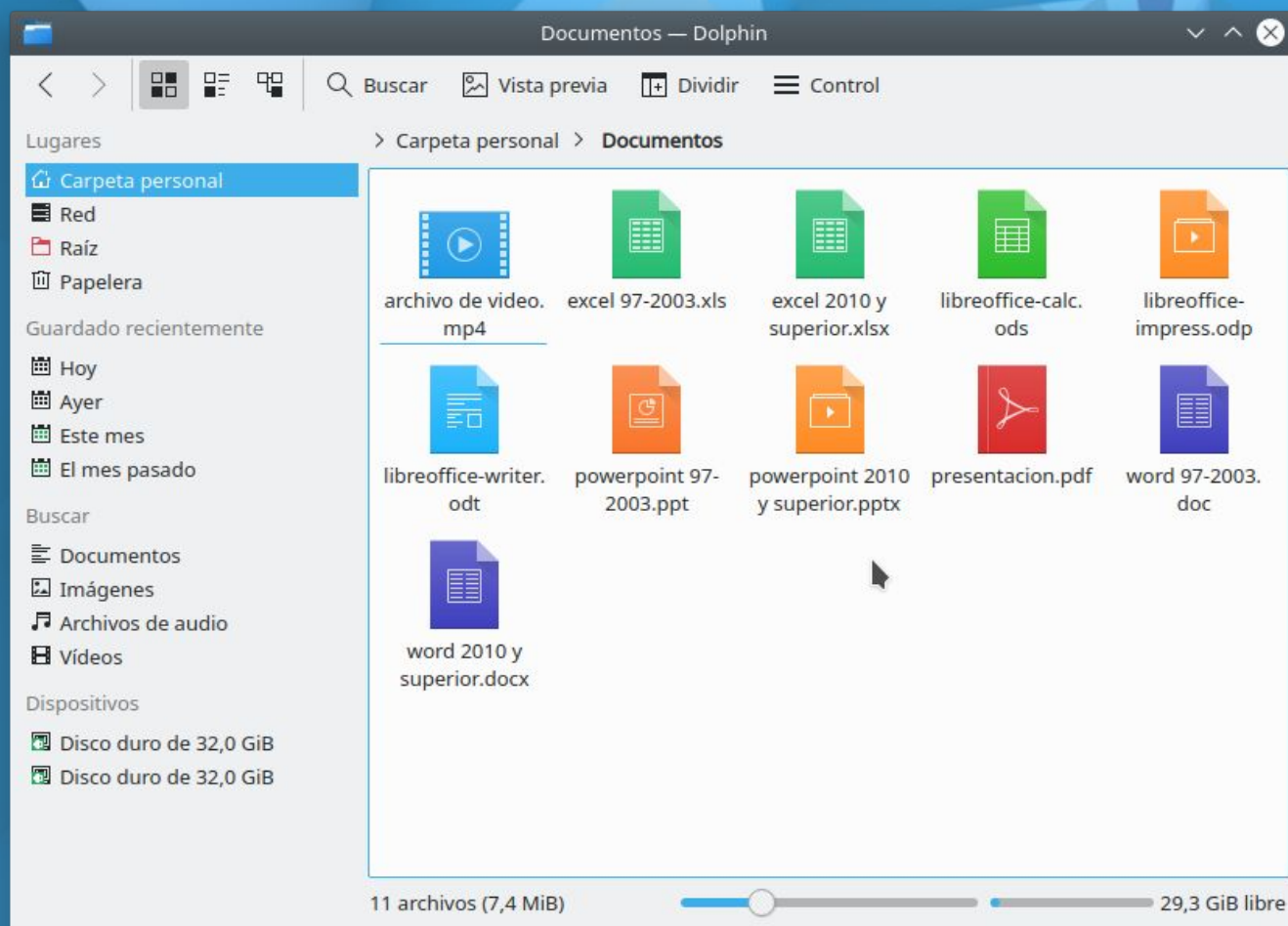
¿Cómo abrir documentos PDF?



Facultad de
Comunicación y Documentación

Para abrir documentos PDF, solamente es necesario hacer **DOBLE CLICK** con el ratón en el archivo deseado.

Esta acción abrirá el programa OKULAR, visor por defecto de ficheros con formato PDF (y otros archivos).



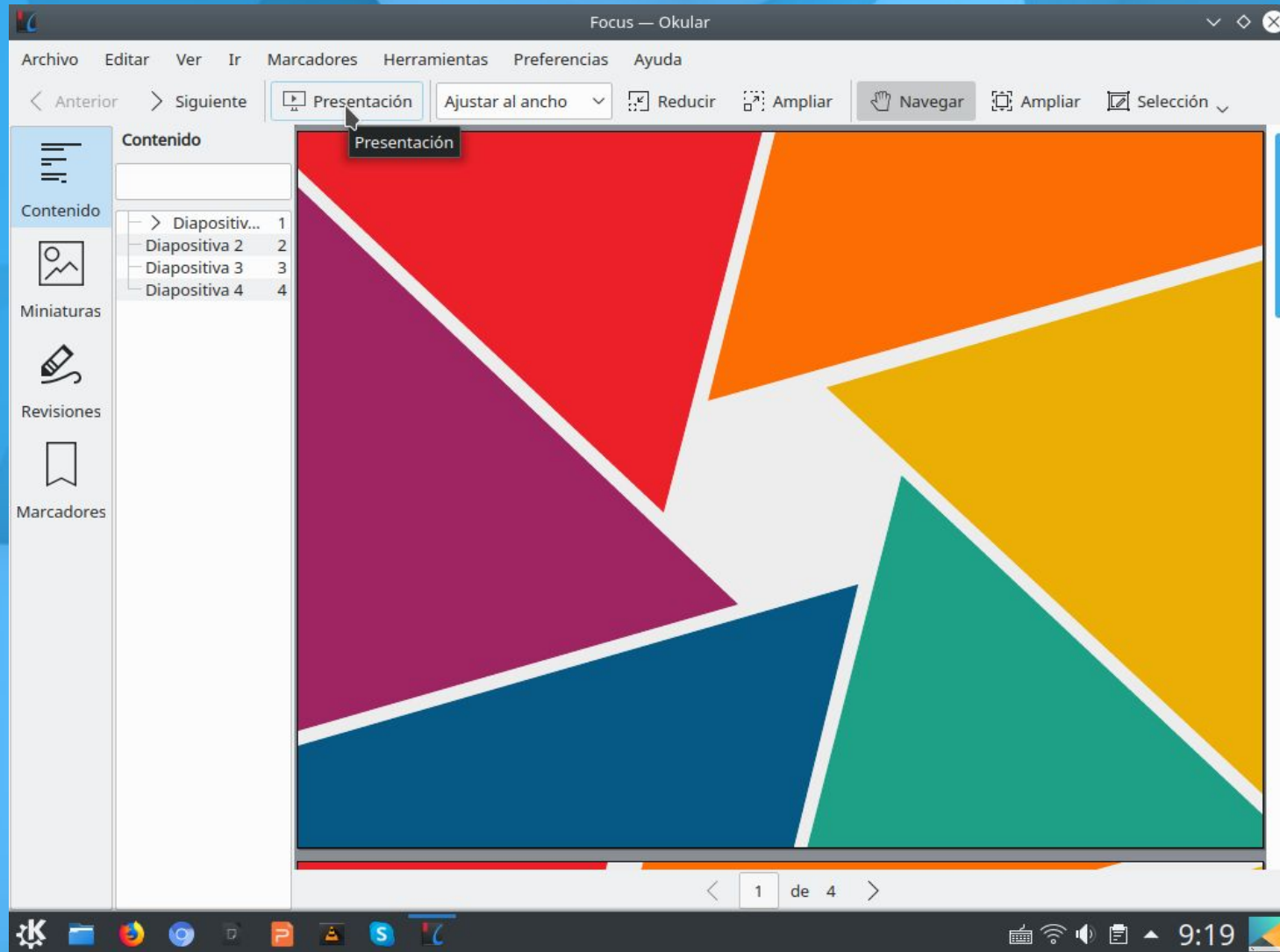
UNIVERSIDAD
DE GRANADA



Okular



Facultad de
Comunicación y Documentación



**UNIVERSIDAD
DE GRANADA**



Índice



1. ¿Qué sistema tenemos
2. ¿Por qué ese sistema
3. ¿Cómo se inicia?
4. Pantalla de inicio, “El escritorio”
5. Material propio, ¿cómo lo incorporo?
6. Unidades extraíbles
7. Accesos directos del escritorio
8. Aplicaciones
9. Apertura de ficheros PDF
- 10. Apertura de documentos Libreoffice, Microsoft Office y otros**
11. Conexión a Internet
12. Apagar equipo

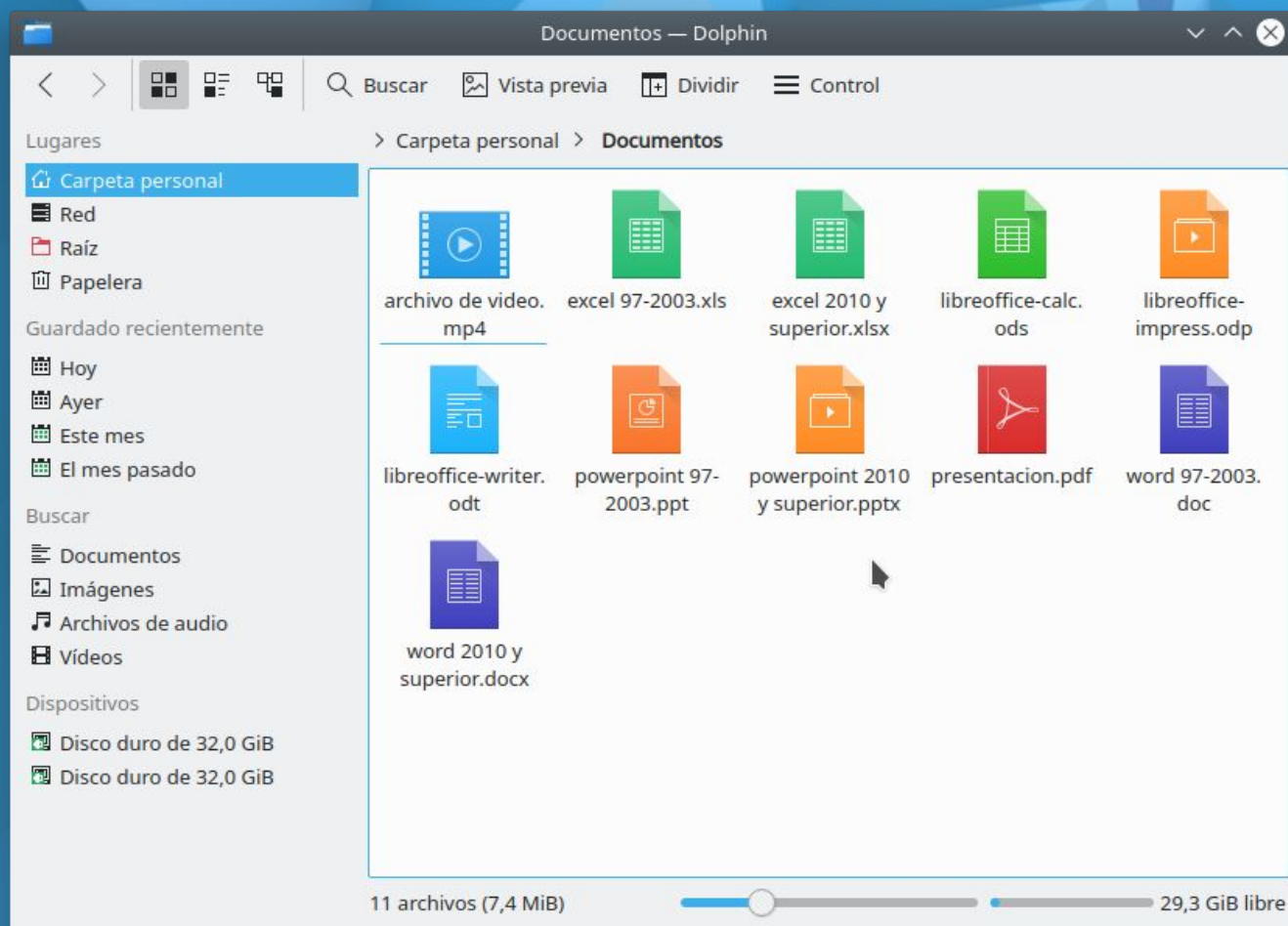
Documentos Libre Office, MS Office y otros



Facultad de
Comunicación y Documentación

Para abrir estos ficheros, solamente es necesario hacer **DOBLE CLICK** con el ratón en el archivo que queremos abrir.

Esta acción abrirá el programa asociado en el sistema para cada fichero.



UNIVERSIDAD
DE GRANADA



Índice



1. ¿Qué sistema tenemos
2. ¿Por qué ese sistema
3. ¿Cómo se inicia?
4. Pantalla de inicio, “El escritorio”
5. Material propio, ¿cómo lo incorporo?
6. Unidades extraíbles
7. Accesos directos del escritorio
8. Aplicaciones
9. Apertura de ficheros PDF
10. Apertura de documentos Libreoffice, MS Office y otros
11. **Conexión a Internet**
12. Apagar equipo

Conexión a Internet en el aula



Facultad de
Comunicación y Documentación

Para acceder a Internet es necesario iniciar sesión en la red UGR.

Se puede realizar de dos formas diferentes:

- 1) Desde el escritorio, pulsando en el acceso directo llamado “**Acceso Red UGR**”. Abrirá el navegador e introduciremos nuestras credenciales.
- 2) Abriendo cualquier navegador de internet (Firefox o Chromium), nos pedirá iniciar sesión en red.



UNIVERSIDAD
DE GRANADA



Conexión a Internet en el aula

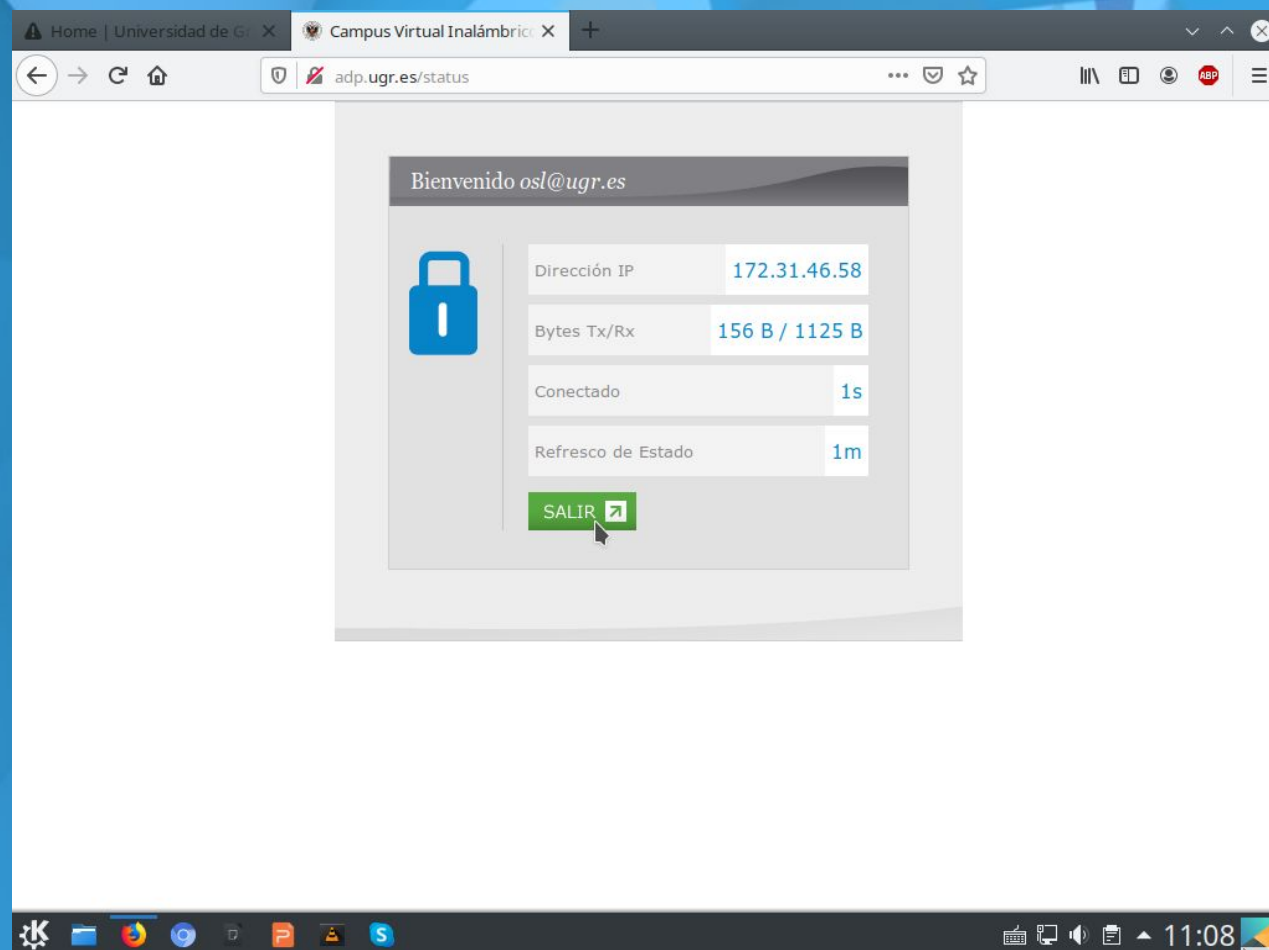


Facultad de
Comunicación y Documentación

Para desconectar nuestro usuario de internet, pulsamos en el acceso directo del escritorio, denominado “ADP UGR”.

Esto abrirá una ventana de navegador web.

Pulsamos en “Salir” y se cerrará la sesión de ADP en el equipo.



UNIVERSIDAD
DE GRANADA



Índice



1. ¿Qué sistema tenemos
2. ¿Por qué ese sistema
3. ¿Cómo se inicia?
4. Pantalla de inicio, “El escritorio”
5. Material propio, ¿cómo lo incorporo?
6. Unidades extraíbles
7. Accesos directos del escritorio
8. Aplicaciones
9. Apertura de ficheros PDF
10. Apertura de documentos Libreoffice, MS Office y otros
11. Conexión a Internet
- 12. Apagar equipo**

Apagado del equipo

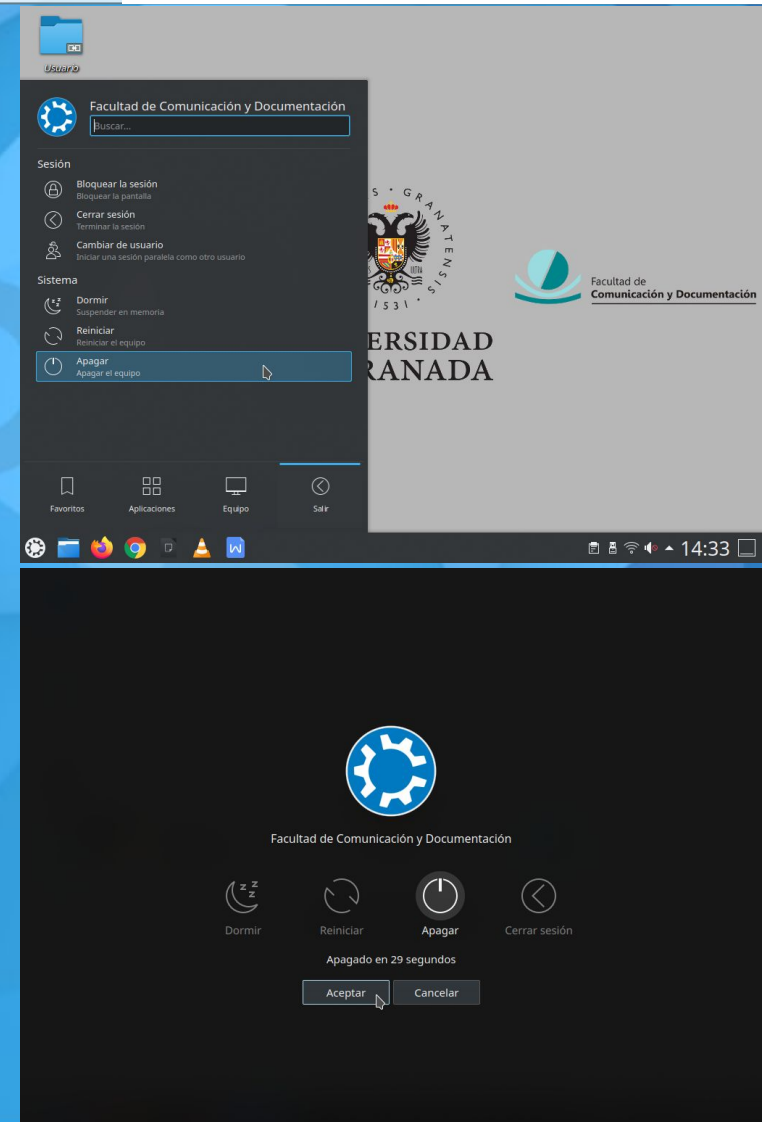


Es importante que los equipos se apaguen de forma correcta para mejorar su vida útil.

El proceso requiere solo de 3 clicks:

- 1) Hacer click en el **Menú de inicio**.
- 2) Vamos al submenú **Salir**.
- 3) Pulsamos **Apagar**.

Tras esto, nos aparecerá un menú de apagado. Si no hacemos nada, en 30 segundos el ordenador se apagará automáticamente. Si pulsamos *Aceptar*, el equipo se apagará al momento.



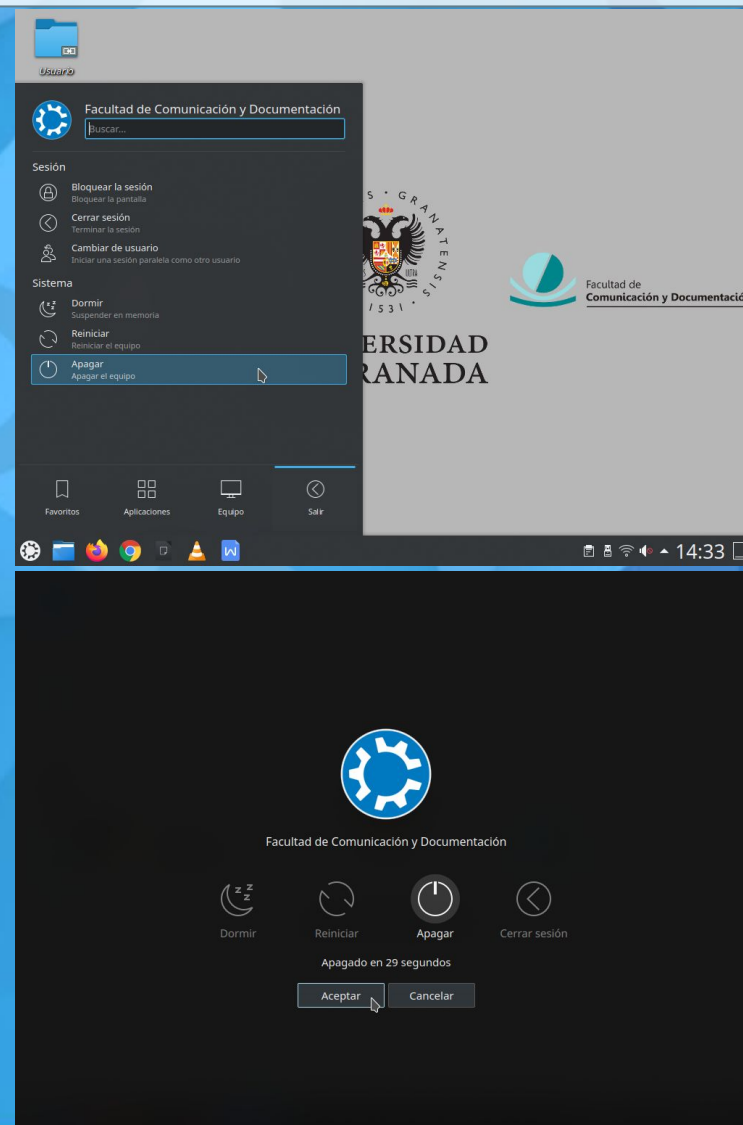
Apagado del equipo

Es importante que los equipos se apaguen de forma correcta para mejorar su vida útil.

El proceso requiere solo de 3 clicks:

- 1) Hacer clic en el **Menú de inicio**.
- 2) Vamos al submenú **Salir**.
- 3) Pulsamos **Apagar**.

Tras esto, nos aparecerá un menú de apagado. Si no hacemos nada, en 30 segundos el ordenador se apagará automáticamente. Si pulsamos *Aceptar*, el equipo se apagará al momento.





Usuario

Facultad de Comunicación y Documentación

Buscar...

Sesión

- Bloquear la sesión
Bloquear la pantalla
- Cerrar sesión
Terminar la sesión
- Cambiar de usuario
Iniciar una sesión paralela como otro usuario

Sistema

- Dormir
Suspender en memoria
- Reiniciar
Reiniciar el equipo
- Apagar
Apagar el equipo

Favoritos Aplicaciones Equipo Salir

1 2 3

UNIVERSIDAD DE GRANADA

Facultad de Comunicación y Documentación

14:33





Usuario



Facultad de Comunicación y Documentación

Buscar...

Sesión



Bloquear la sesión

Bloquear la pantalla



Cerrar sesión

Terminar la sesión



Cambiar de usuario

Iniciar una sesión paralela como otro usuario

Sistema



Dormir

Suspender en memoria



Reiniciar

Reiniciar el equipo



Apagar

Apagar el equipo

3



UNIVERSIDAD
GRANADA



Facultad de
Comunicación y Documentación

1



Favoritos



Aplicaciones



Equipo



Salir

2





Facultad de Comunicación y Documentación



Dormir



Reiniciar



Apagar



Cerrar sesión

Apagado en 29 segundos

1

Aceptar

Cancelar

TALLER DE FORMACIÓN Kubuntu 20.04.1 x64

Facultad de Comunicación y Documentación septiembre 2020

Dudas y contacto: osl@ugr.es

Esta obra está bajo una [licencia de Creative Commons Reconocimiento-CompartirIgual 4.0 Internacional](https://creativecommons.org/licenses/by-sa/4.0/)

